



LA CHIRURGIE DES YEUX AU LASER



Praktijkadres Mediclinic - Bogaardenstraat 49c - B-3050 Oud-Heverlee

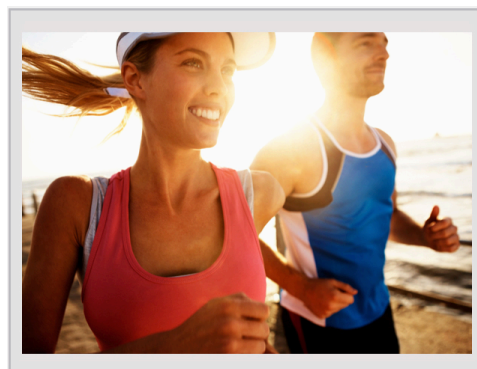
+32 16 58 59 58 - info@medifocus.be - www.medifocus.be

ING Bank - IBAN BE79 363113081933 - BIC BRUBEBB

Une vie sans lunettes ou lentilles de contact

Voir, c'est la vie, chaque jour, chaque instant. Voir, c'est la liberté. Si les lunettes ou les lentilles de contact, que vous avez besoin pour voir clairement, vous dérangent dans le travail, le sport ou les loisirs, Medifocus peut vous aider. Un traitement des yeux au laser peut améliorer votre vie au quotidien en enlevant la dépendance aux aides visuelles comme les lunettes et les lentilles de contact.

Peut-être le traitement des yeux au laser est quelque chose pour vous et peut-être vous y réfléchissez déjà. Cette décision vous appartient entièrement et nous n'essayons pas de la prendre à votre place. Nous voulons bien vous fournir les informations objectives concernant le lasering des yeux. Pour cela nous avons créé ce dépliant.



Depuis de nombreuses années les traitements des yeux au laser sont effectués à l'aide d'un laser excimer. Les techniques les plus modernes utilisent également un laser femtoseconde. Le fait que Medifocus a investi en 2013 dans les modèles les plus récents des deux lasers, nous avons la capacité d'exécuter toutes les techniques possibles de traitement des yeux au laser.

Le choix de la technique qui vous donnera le meilleur résultat dépend de la morphologie de vos yeux, mais également de votre travail, vos loisirs et désirs. Nous évaluons avec vous quelle technique vous convient le mieux, non seulement d'un point de vue médical mais également selon votre mode de vie.

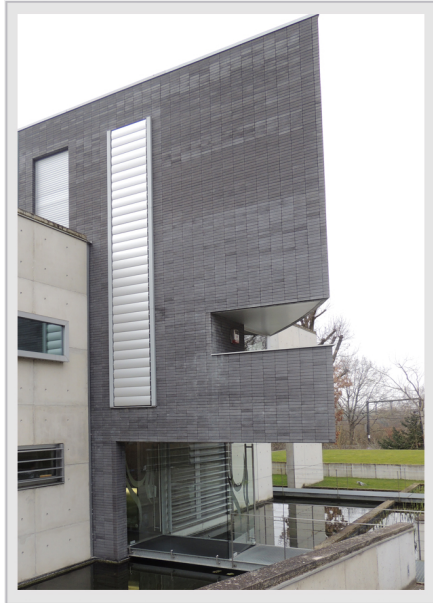
Pensez-vous après la lecture de ce dépliant qu'un traitement des yeux au laser puisse être le début d'une vie sans lunettes ou lentilles ? N'hésitez pas à prendre un rendez-vous au Mediclinic, la clinique privée où Medifocus est installé. Cette clinique à haute technologie dispose des équipements et cabinets complètement neufs. Les données de contact se trouvent au dos de ce dépliant.

Le traitement des yeux au laser chez bij Medifocus

Les traitements des yeux au laser ont été appliqués depuis 30 ans et font partie des formes de chirurgie les mieux réussies et avec le moins de danger. Par contre, pas tous les traitements des yeux au laser sont les mêmes. Il y a différents techniques, équipements et cliniques.

La sécurité avant tout

Personne n'aime prendre des risques quand il s'agit de ses yeux. Chez Medifocus nous mettons tout en œuvre pour que nos traitements répondent aux protocoles médicaux les plus sévères. Nous appliquons les méthodes les plus modernes et avons choisi pour l'équipement de Carl Zeiss, le fournisseur de référence pour les équipements de pointe dans le domaine du laser. Ainsi, nous sommes un des rares centres à effectuer les traitements ReLEx smile, une nouvelle technique moins invasive pour la surface de l'œil et donc posant moins de danger. Les traitements et les examens sont effectués exclusivement par des ophtalmologues et des optométristes qualifiés.



L'expérience en laser

Grâce à 15 ans d'expérience, Medifocus maîtrise aujourd'hui les techniques les plus avancées avec succès. En plus, nous échangeons activement nos expériences avec Carl Zeiss, la société qui développe depuis longtemps les équipements de pointe dans le domaine du laser.

Cette collaboration a eu comme résultat que Medifocus est devenu un centre de référence pour Carl Zeiss. Nous organisons des formations ensemble et faisons la recherche sur de nouveaux traitements. Cet échange de connaissances est un point central chez nous. Nous croyons que nous puissions élever notre pratique vers un niveau encore supérieur par la formation continue et le partage de la connaissance avec d'autres ophtalmologues.

Le bon choix, le bon traitement

En 2013 Medifocus a installé un nouveau cabinet dans Mediclinic. Avec le laser excimer MEL et le laser femtoseconde Visumax de Carl Zeiss nous disposons des équipements nouvelle génération, qui nous permettent d'effectuer les traitements des yeux au laser PRK/LASEK et LASIK, intégrés depuis longtemps, avec une très haute précision.

Medifocus est également un des rares centres en Europe à offrir le nouveau concept ReLEx smile. Près de 90% de notre clientèle peut bénéficier de cette technique révolutionnaire. Ce type de traitement combine une précision encore plus haute avec un risque moins élevé d'effet secondaire ou de complications. Puisque nous disposons de tous les types de traitement, nous pouvons décider avec vous quelle technique correspond le mieux à vos besoins. Donc sur mesure.

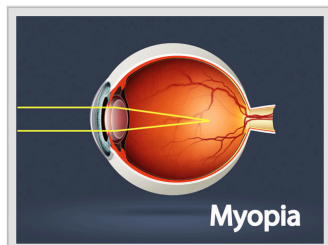
Une amélioration continue de la qualité et des connaissances

Nous enregistrons tous nos traitements dans une base de données médicale, qui a été spécialement conçue et qui est mise à jour quotidiennement. Ainsi nous faisons un suivi et une analyse de nos résultats en continu. Plusieurs fois par années, nos ophtalmologues donnent des conférences aux congrès internationaux pour partager cette connaissance. Nos résultats ne sont pas secrets. Au contraire, nous en sommes fiers. Votre ophtalmologue vous présentera ces résultats lors de l'examen préliminaire. Ainsi vous saurez également à quel résultat vous pourrez vous attendre après le traitement.

Medifocus n'exécute pas seulement du PRK/LASEK et femto-LASIK mais est un des rares centres en Europe à offrir le nouveau concept ReLEx smile. Cette technique combine une précision encore plus haute à un risque moins élevé de complications et convient à 90% de notre clientèle.

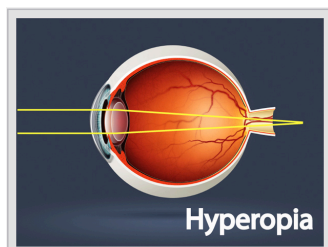
Les erreurs de réfraction

En général on peut dire que la myopie peut être traitée pour les puissances entre 0 et -8 dioptries. L'hypermétropie peut être traitée entre 0 et +3 dioptries. L'astigmatisme entre 0 et -4 dioptries. Par contre, les possibilités de traitement dépendent également d'autres éléments comme l'épaisseur et la courbure de la cornée. Nous analysons tous ces éléments lors de l'examen préliminaire.



La Myopie

La Myopie est une erreur où les objets proches sont bien distingués, tandis que les objets plus éloignés deviennent flous. La Myopie apparaît quand le globe oculaire est légèrement plus long que la normale. De ce fait, la lumière se concentre sur un point situé en avant de la rétine, plutôt que directement sur sa surface.



L'Hypermétropie

L'hypermétropie apparaît lorsque la lumière se concentre en un point focal derrière la rétine au lieu d'une projection directe sur celle-ci. Le globe oculaire d'une personne atteinte d'hypermétropie est plus court que la normale. Ces personnes peuvent souffrir d'une mauvaise vue, mais également de maux de tête dû à la fatigue des yeux.



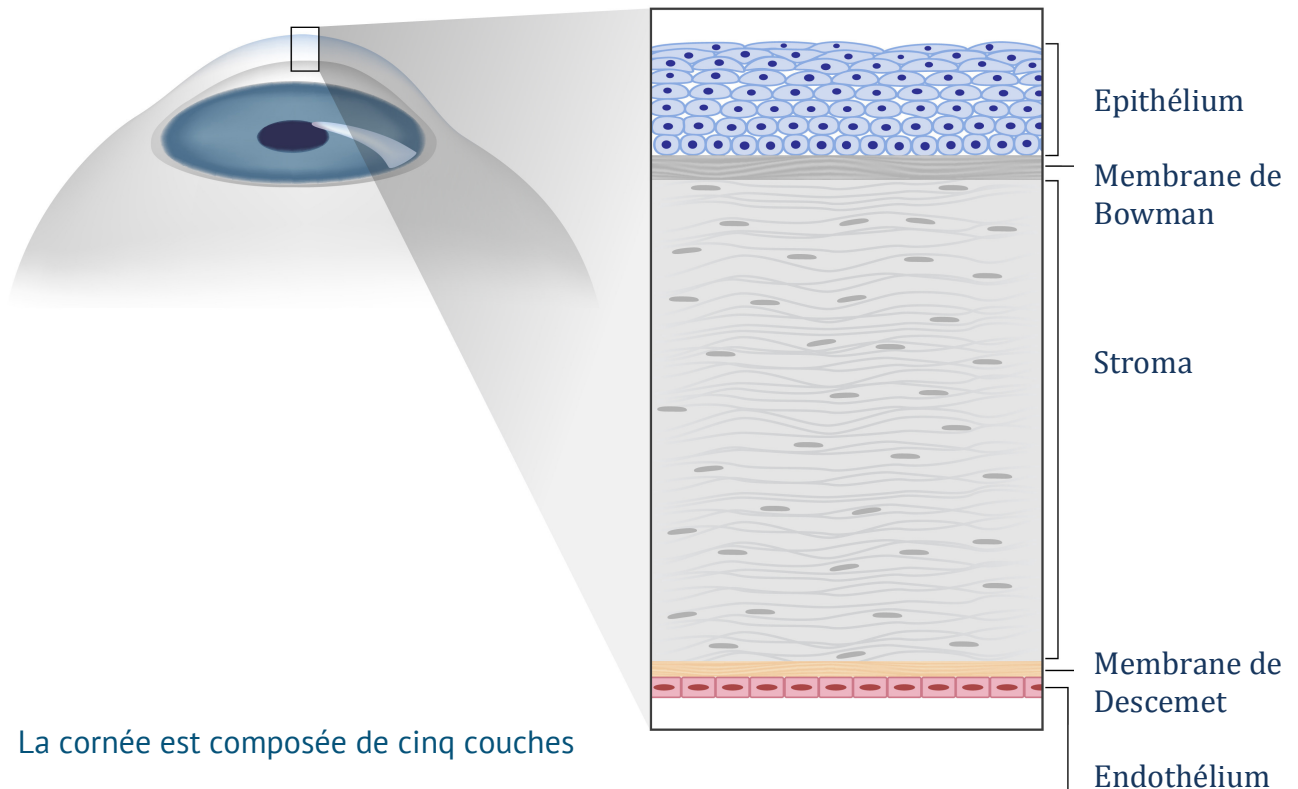
L'Astigmatisme

En cas d'astigmatisme la cornée n'a pas une forme parfaitement sphérique. De ce fait, la lumière se concentre sur différents points causant une image floue. Les patients avec une aberration cylindrique souffrent souvent également de myopie ou d'hypermétropie..

Toutes les procédures sont rapides. Avec l'équipement actuel un traitement ne dure que 5 à 10 minutes. Vu que le traitement est rapide, vous ne ressentirez pas l'aspect désagréable.

Les traitements

La chirurgie des yeux au laser modèle la cornée de sorte que la lumière se concentre à nouveau exactement sur la rétine. La correction est introduite dans le stroma, la partie la plus épaisse et robuste de la cornée.



La cornée est composée de cinq couches

L'**épithélium** est la couche superficielle protectrice. C'est la partie la plus sensible de l'œil.

La **membrane de Bowman** stabilise la surface. Juste en dessous de cette membrane se trouvent les fibres nerveuses de la cornée. Celles-ci régulent l'humidification de la surface de l'œil.

Le **stroma** est la couche la plus épaisse. Cette couche ne se régénère pas après l'enlèvement et peut donc être définitivement altérée dans sa forme par un laser.

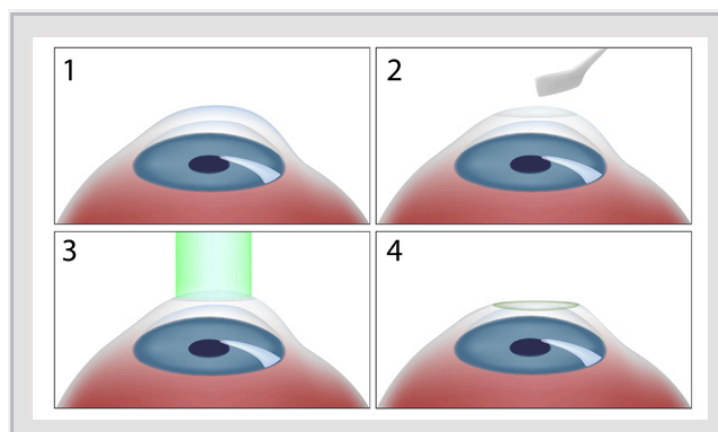
La **membrane de Descemet** et l'**endothélium** se trouvent derrière la cornée. Ces couches préservent la transparence de la cornée.

PRK / LASEK

La chirurgie PRK (photo kératectomie réfractive) fut la première technique pratiquée dans la chirurgie oculaire au laser. Pendant un traitement PRK la couche extérieure ultrafine de l'œil (l'épithélium) est d'abord décollée et ensuite enlevée.

Après l'enlèvement de l'épithélium, le chirurgien traite le stroma exposé à l'aide du laser excimer. A la fin de l'intervention il pose une lentille de contact protectrice sur l'œil. Sous cette lentille de contact, l'épithélium se régénère rapidement.

La différence entre PRK et LASEK est minime. Le principe de correction de la cornée reste identique. En cas d'un traitement PRK nous enlevons l'épithélium. A la fin du traitement LASEK, par contre, l'épithélium est replacé sur la surface de l'œil. En termes de rétablissement et de résultats, il n'y a aucune différence entre ces deux techniques.



1. Les techniques PRK/LASEK sont des opérations à la surface de la cornée.

2. L'épithélium est enlevé avec un instrument spécial

3. Le stroma exposé est traité au moyen d'un laser excimer.

4. L'épithélium repousse rapidement après le traitement.

D'un point de vue technique, le PRK/LASEK est la technique la plus simple car seul un laser excimer est utilisé. Puisque cette technique est appliquée avec succès depuis 30 ans, on peut se baser sur une large expérience qui a été construite avec cette technique en cours des années.

Traitement sans capot

- Cette technique demande le suivi le plus long
- Il n'y a pas de capot créé comme c'est le cas pour le LASIK
- Il n'y a aucun risque de perte ou de déplacement du capot à la suite d'un frottement ou d'un traumatisme après la chirurgie
- La procédure est rapide et pratiquement indolore.

L'opération est effectuée grâce à un laser à excimer ("all-excimer")

- Utilisation exclusive du laser excimer
- Une stabilisation complète de la vue se produit généralement après 2 à 3 mois, mais la majeure partie du rétablissement est déjà effectif après 2 semaines
- L'opération complète prend environ 5 minutes

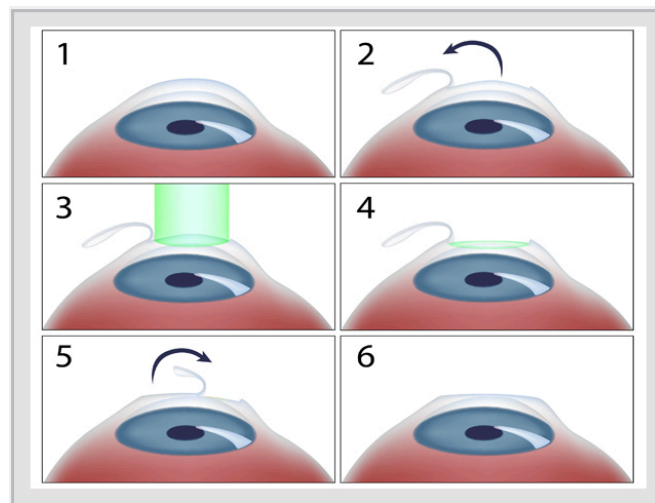
Femto-LASIK

'Laser-assisted in situ keratomileusis' (LASIK) entre dans la catégorie de la chirurgie à capot dans laquelle une lamelle du stroma est découpée. Lors d'une procédure LASIK l'incision dans la cornée est plus profonde que lors des opérations de surface. Le stroma est exposé suite au soulèvement du capot afin que le chirurgien puisse modeler les couches sous-jacentes grâce au laser excimer.

Dans le passé, le capot était créé à l'aide d'un microkératome (fine lame tranchante). Dans la chirurgie des yeux moderne, on utilise un laser femtoseconde qui est plus précis et qui présente donc moins de risques.

Chez Medifocus nous effectuons tous nos traitements LASIK à l'aide d'un laser femtoseconde Zeis Visumax. Il s'appelle femto-LASIK. Nous garantissons ne jamais utiliser de microkératome.

1. Avec LASIK, l'opération est réalisée en profondeur dans la cornée.
2. Le chirurgien crée un capot et le met de côté pour exposer le stroma
3. Le stroma est modelé à l'aide du laser excimer.
4. L'intervention modifie la forme de la cornée
5. Le chirurgien replace le capot.
6. La cornée s'adapte à sa nouvelle forme après l'opération.



L'opération est effectuée à l'aide de deux lasers

- On utilise deux lasers qui sont placés l'un en face de l'autre. Le résultat final est très prévisible. L'effet du traitement est déjà visible après 24 heures.
- Une stabilisation complète de la vue se produit généralement après 6 semaines.

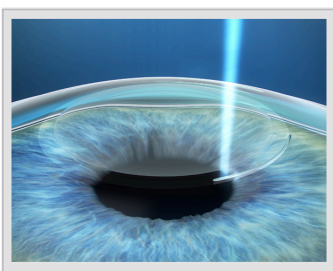
L'opération se déroule en deux étapes

- Le capot est créé avec le laser femtoseconde, après quoi la correction réelle se fait avec le laser excimer.
- C'est une intervention rapide et indolore. Même après l'opération, on n'éprouve généralement que très peu de gêne.

ReLEx smile

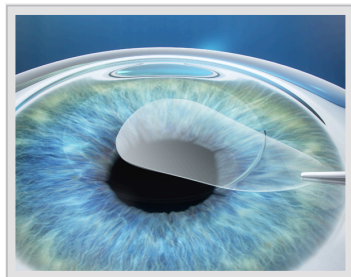
La technique ReLEx smile se différencie des techniques comme PRK/LASEK et LASIK sur un nombre de points importants. Le laser femtoseconde Visumax crée un disque avec certaines caractéristiques réfractaires dans la cornée. Nous appelons ce disque une lenticule.

La lenticule a la forme et le volume exacts qui sont nécessaires pour traiter la puissance de l'œil. Après la création de la lenticule par le laser, celle-ci est montée vers la surface de la cornée et enlevée par une petite incision de seulement deux millimètres.



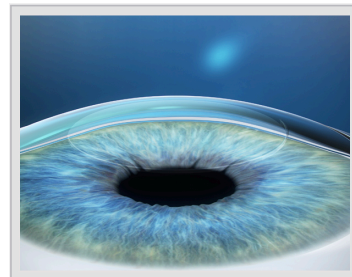
Etape 1:

En une seule étape, le laser femtoseconde Visumax découpe un disque de tissu cornéen. En outre, une incision (canal) de seulement 2 mm de largeur est créée au laser.



Etape 2:

Le chirurgien retire le disque à travers l'étroit tunnel. Il n'y a dans ce cas pas de capot créé comme dans la technique LASIK et la face superficielle de la cornée n'est pas traitée, contrairement à la technique PRK / LASEK.



Etape 3:

L'élimination de la fine couche de tissu cornéen permet de corriger la forme de sa surface. Ainsi le pouvoir de réfraction de l'œil est corrigé.

Puisqu'on utilise uniquement le laser femtoseconde Visumax, la totalité de la procédure est effectuée en une seule étape. De ce fait, ReLEx smile est une procédure rapide et prévisible. En plus, la correction est introduite en profondeur dans la cornée plutôt qu'à la surface. La surface de la cornée reste intacte. Pour cette raison on appelle ReLEx smile minimalement invasif.

ReLEx smile combine les avantages de PRK/LASEK (pas d'incision pour un capot) avec ceux de femto-LASIK (rétablissement de l'acuité visuelle plus rapide), mais n'en a pas les désavantages. Des études ont démontré que le ReLEx smile permet plus de précision que le PRK et le LASIK pour les dioptries entre -4 et -10. Ainsi ReLEx smile marque une nouvelle ère dans le domaine de la chirurgie réfractive au laser.

Le PRK/LASEK et femto-LASIK restent malgré tout des méthodes de traitement valables et fiables car le ReLEx smile ne convient pas à tous les yeux. Ceci dépend de la correction à traiter et l'épaisseur de la cornée. Environ 90% de nos patients entre dans le groupe cible de ReLEx smile. En conséquence, Medifocus effectue 10 % de ses traitements avec la technique PRK/LASEK ou femto-LASIK.



Nos lasers VisuMax femtoseconde et MEL excimer permettent aux chirurgiens d'agir avec haute précision et sécurité. Le ReLEx smile est donc la technique qui donne la meilleure acuité visuelle pour les dioptries entre -4 et -10.

Pour les dioptries entre 0 et -4, les différentes techniques sont comparables mais le ReLEx smile reste l'option la plus sûre et la moins invasive.

Similitudes entre les traitements

Quels sont les caractéristiques générales qui sont valables pour chaque technique de chirurgie oculaire au laser, PRK/LASEK, femto-LASIK ou ReLEx smile?



- Toutes les procédures sont rapides. Avec l'équipement actuel un traitement ne dure que 5 à 10 minutes. Vu que le traitement est rapide, vous ne ressentirez pas l'aspect désagréable.
- Toutes les techniques sont simples du point de vue du patient. Ceci signifie que vous avez peu à faire pendant le traitement. Vous êtes allongé sur la table de traitement. Votre œil se trouve sous le microscope du laser. Pendant le traitement, le chirurgien vous demandera de regarder une lumière clignotante facile à voir.
- Tous les traitements sont indolores car le chirurgien anesthésie vos yeux au moyen de gouttes. Cela signifie que vous sentez que quelque chose se passe, mais vous ne sentirez aucune douleur.
- Pour les dioptries entre 0 et -4, les différentes techniques sont comparables mais le ReLEx smile reste l'option la plus sûre et la moins invasive, même si toutes ces techniques obtiennent d'excellents résultats après la période de récupération.
- Pour les myopes entre -4 et -10 par contre, l'acuité visuelle sera nettement meilleure après une intervention avec le ReLEx smile (plutôt que le PRK ou LASIK).

Différences entre les traitements

Le tableau ci-dessous montre les différences entre les traitements. Bien sûr, il s'agit d'un aperçu général, les périodes de rétablissement peuvent varier individuellement. Néanmoins, ce tableau donne une image claire des avantages et des inconvénients de ces techniques l'une par rapport à l'autre. Là où une technique offre un avantage sur les autres techniques, cela est indiqué par un √.

	PRK/LASEK	femto-LASIK	ReLEx smile
Appliqué depuis	√ 30 ans	10 ans	5 ans
Rétablissement de la vue	7 jours	√ 24 heures	√ 24 heures
Stabilisation complète de la vue	3 mois	√ 6 semaines	√ 6 semaines
Effets après traitement	3 jours irritation, possible douleurs occasionnelles	√ 24 heures irritation	√ 6 heures irritation
Risque de déplacement, déchirement ou perte du capot cornéen	√ Non	Oui	√ Non
Sécheresse oculaire après le traitement	Oui Temporairement	Oui Exceptionnellement permanent	√ Non
Retraitement nécessaire	4 %	7 %	√ 1 %

Un examen de l'œil approfondi

Pour déterminer si vous êtes qualifiés pour un traitement au laser, nous effectuons un examen préliminaire de manière très complète.

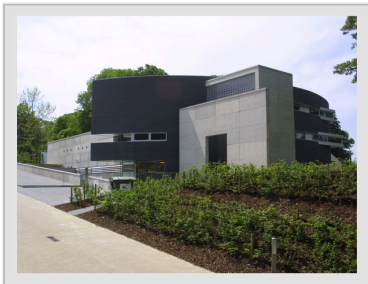
- 2 semaines avant l'examen, vous ne devriez pas porter vos lentilles de contact souples (4 semaines en cas de lentilles rigides) : les lentilles de contact influencent la courbure de la cornée et donc, les mesures de l'examen.
- Après l'examen préliminaire, vous ne pourrez pas conduire de véhicule : afin d'examiner le fond de l'œil, nous utilisons des gouttes qui dilatent la pupille. Cela vous donnera temporairement une vision floue.

Un dépistage préliminaire si désiré

Si vous ne pouvez vous passer de vos lentilles, vous pouvez choisir de passer d'abord un dépistage préliminaire. Vous y apprenez la probabilité d'être qualifié pour un traitement. L'avantage du dépistage est que vous n'avez pas omis vos lunettes de contact pour rien au cas où vous ne seriez pas qualifié. Si le dépistage ne révèle aucune aberration, vous revenez pour un nouvel examen préliminaire à une date ultérieure après avoir omis vos lentilles de contact pendant 2 semaines.

Medifocus, partenaire de Mediclinic à Oud Heverlee

Medifocus se trouve dans le nouveau complexe de Mediclinic, une clinique privée établie à Oud Heverlee. Cette infrastructure ultra moderne de Mediclinic nous donne la possibilité d'offrir des soins ophtalmologiques de haute qualité dans un environnement discret et apaisant.



Medifocus | Mediclinic
Bogaardenstraat 49c
3050 Oud Heverlee
Belgique
Tél +32 16 585958
Email info@medifocus.be
Site Web www.medifocus.be

POURQUOI MEDIFOCUS

- ✓ A la fois femtosecond que le laser excimer
- ✓ Tous les traitements : PRK, femto-LASIK, ReLEx smile
- ✓ Aucune utilisation de microkératome
- ✓ Un des centres européens qui proposent le ReLEx smile
 - ✓ 15 ans d'expérience
 - ✓ Centre de référence Carl Zeiss